



# B103C

## WYWOŁYWACZ MAGNETYCZNO-PROSZKOWY CZARNY



### Charakterystyka produktu:

1. Specjalnie przystosowany **do branży spawalniczej**.
2. **Wywoływacz magnetyczny czarny** do wykrywania wad powierzchniowych elementów **ferromagnetycznych**.
3. Do użytku ze **wszystkimi generatorami magnetycznymi** (z przepływem prądu, z elektromagnesami, z magnesami stałymi).
3. Występuje w formie aerozolu o pojemności **400 ml netto**.
4. **Bardzo drobny**.
5. O bardzo wysokiej **czułości**.
6. **Zgodny z następującymi kodami:** ASME, RCC-M, **normami:** ISO 9934-2, NFF 00-090, **specyfikacjami:** AMS 2641, AMS 3043, ASTM-E-1444 i rozporządzeniem **REACH**.
7. Homologowany: **PMUC** (Produits et Matériels Utilisables en Centrales – Produkty i Sprzęt do Użytku w Elektrowniach).

### Specjalnie przystosowane do użytku w następujących branżach:



Przemysł

Właściwości fizyko-chemiczne	Sposób użycia
<ul style="list-style-type: none"><li>• Nośnik alifatyczny o temperaturze zapłonu: &gt; 93°C</li><li>• Bardzo drobny proszek magnetyczny: 0,5 ÷ 10 µm. Wartość średnia 1,5 µm</li><li>• Czynniki robocze: CO<sub>2</sub></li><li>• Zawartość halogenów (chlorowców + fluorowców + bromowców): &lt; 200 ppm.</li><li>• Zawartość siarki: &lt; 200 ppm.</li></ul> <p>Chronić przed wilgocią. Zakres temperatur: -5 ÷ 50°C. Między poszczególnymi pobraniami zamykać opakowanie</p> <p>Termin ważności aerozolu: 48 miesięcy</p> <p>Więcej informacji: patrz karta charakterystyki produktu.</p>	<p>Zaleca się usunąć z badanego elementu wszystkie ślady farby, oksydacji, topników spawalniczych itp., które mogą fałszować wskazania oraz dokładnie odtłuścić element.</p> <p>Zalecane jest wcześniejsze zastosowanie kontrastującego tła białego B 104A. Kontrast ze środkiem B 103C wzrośnie znacząco i ułatwi odczyt oraz zapewni bardziej pewne wykrywanie.</p> <p>Po wyschnięciu środka B 104A wstrząsać pojemnik ze środkiem B 103C aż dźwięk kulki będzie wyraźnie słyszalny.</p> <p>Następnie rozpylać środek B 103C na badaną strefę <u>podczas magnesowania</u>. Kontynuować magnesowanie przez 1 do 2 sekund po zatrzymaniu rozpylania, aby cząstki ułożyły się prawidłowo.</p> <p>Odczyt wykonywany jest pod zwykłym białym oświetleniem o wystarczającym natężeniu (zalecane minimum 350 lux lub 500 lux, w zależności od stosowanych specyfikacji).</p>

PL17092012 7dArmor©Copyright

plusiki **7-ki**

**SKINCRIC:** specjalistyczny zestaw 3 środków do NDT dla spawalnictwa

Dane zawarte w naszych opisach technicznych są oparte na naszej wiedzy oraz aktualnym doświadczeniu i są podane jedynie informacyjnie. W żadnym wypadku nie odpowiadamy za przypadki nieodpowiedniego użycia naszych wyrobów.

# 7 d'Armor®

## **PRODUKTY UZUPEŁNIAJĄCE:**

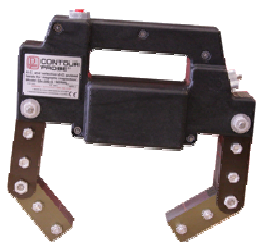
**B 102 A PELLICAL** – biały lakier tworzący powłokę, bardzo łatwą do usunięcia poprzez jej zdercie lub za pomocą szczotki, szybko schnący, o dużej mocy kryjącej, służący jako czynnik kontrastowy dla wszystkich wywoływaczy magnetyczno-proszkowych **czarnych lub czerwonych**.

**B 104 A** – białe tło kontrastowe do badań magnetyczno-proszkowych. Szybko schnący lakier, o dużej mocy kryjącej, służący jako czynnik kontrastowy dla wszystkich **czarnych** wywoływaczy magnetyczno-proszkowych.



**B105** – rozpuszczalnik odtłuszczający, służący do usuwania białego tła B 104 A w badaniach magnetyczno-proszkowych. Może być też używany jako zmywacz do przygotowania powierzchni przed przeprowadzeniem badań nieniszczących metodą penetracyjną.

**DA 200 S/ A48 wersja 48V pole zmienne** – jest to **DEFEKTOSKOP** o bardzo silnym obiegu magnetycznym, przeznaczony do sprawdzania dużych części lub ciężkich stopów. Posiada wygodny uchwyt. Łatwy demontaż umożliwia sprawniejszą konserwację. Wyłącznik znajduje się pod kciukiem. Dostarczany jest w praktycznym etui.



### **Parametry techniczne:**

Odległość między biegunami: 400 mm  
Siła podnoszenia:  
DA 200 S pole zmienne: 11 kg, A48: 11 kg  
Waga: 5,8 kg

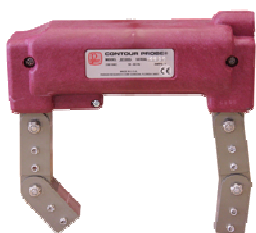
**D 300 S/ B 48 wersja 48 V** - **DEFEKTOSKOP** odporny na odpryski. Dostarczany w praktycznym opakowaniu. Podobny do D 100 S, ale nie nadaje się do demontażu. Obwód elektryczny zabezpieczony żywicą jest szczególnie chroniony. Tylko kabel i przełącznik są częściami wymiennymi. Wyłącznik znajduje się pod palcem wskazującym. Nadaje się do prac, gdzie istnieje ryzyko rozprysków wody, pary lub płynu.



### **Parametry techniczne:**

Odległość między biegunami: 260 mm  
Pole zmienne  
Siła podnoszenia: 6 kg, B48: 5 kg  
Waga: 3,4 kg

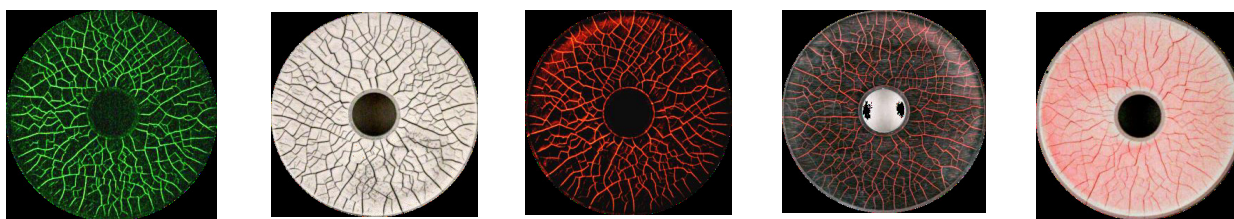
**B 100 S** – **DEFEKTOSKOP** łatwy w demontażu i naprawie, lekki, dostarczany w praktycznym opakowaniu. Wyłącznik umieszczony jest pod palcem wskazującym.



### **Parametry techniczne:**

Odległość między biegunami: 0 - 260 mm  
Siła podnoszenia: 6 kg  
Waga: 3,4 kg  
Pole zmienne

**MTU N 3** – Próbka odniesienia (tzw. wzorzec) - służy do wizualnego sprawdzenia jakości powierzchni z wywoływaczem magnetyczno-proszkowym.



# 7 d'Armor®